



Istruzioni per l'uso dei pulitori per fusti di vite W1 / W2

Montaggio del pulitore per fusti di vite al trattore

Il montaggio deve essere effettuato esclusivamente a motore del trattore spento.

Inserire il dispositivo di sollevamento verticale universale sull'elemento quadro della mensola del trattore e serrare le viti di fissaggio.

Sollevare il dispositivo di sollevamento verticale solamente sull'incastellatura inferiore con la borsa quadrangolare. Afferrando solamente la parte superiore potrebbe scivolare fuori la sottoincastellatura. Successivamente a ciò collegare il tubo flessibile del sistema idraulico ad una valvola a semplice effetto. Ora avviare il trattore e sollevare di circa 200 mm il dispositivo di sollevamento verticale con la valvola a semplice effetto.

Disinserire nuovamente il trattore per inserire il pulitore per fusti di vite sull'elemento quadro del dispositivo di sollevamento verticale.

Se il dispositivo di sollevamento è di marca estranea, il pulitore per fusti di vite deve essere applicato a quest'ultimo facendo uso di un apposito adattatore.

I battitori del pulitore per fusti di vite devono muoversi dall'alto verso il basso, vale a dire che per l'apparecchio applicato in direzione di marcia a destra, il senso di rotazione dell'albero è destrorso. In caso di montaggio dell'apparecchio a sinistra, il senso di rotazione dell'albero è corrispondentemente sinistrorso. Sul lato frontale del motore ad olio sono incise le lettere "A" e "B". Per realizzare un movimento destrorso dell'albero la tubazione di mandata della valvola arrestabile a semplice effetto viene allacciata al collegamento "A" ed il riflusso libero viene allacciato al collegamento "B".

In caso di applicazione del pulitore per fusti di vite su ambo i lati, il riflusso "B" dell'apparecchio destro alimenta il collegamento "B" del pulitore per fusti di vite sinistro.

In caso di viticci più consistenti ovvero nell'ambito della pacciamatura, il pulitore per fusti di vite deve essere operato ad alto regime. Quanto più elevato il numero di giri dell'albero del battitore tanto maggiore dovrebbe essere la velocità selezionata.

IMPORTANTE!

I giunti idraulici devono essere scattati in arresto.

Il dispositivo di sollevamento ed il pulitore per fusti di vite dovrebbero essere montati in linea di massima separatamente per ottenere un maneggio più semplice.

Quando viene attivata la valvola a semplice effetto per il sollevamento e l'abbassamento del dispositivo di sollevamento ovvero la valvola a semplice effetto per il pulitore per fusti di vite non devono trovarsi persone o animali domestici nelle vicinanze dell'albero rotante.

Pericolo di infortuni ai piedi!

Serrare ancora una volta tutte le viti di fissaggio dopo la prima ora di servizio e controllarle ad intervalli regolari.

Dopo avere ultimato il lavoro fare scendere gli apparecchi sul pavimento.

Fare rodare il motore idraulico per circa mezz'ora senza carico a numero di giri medio precedentemente al primo uso.

*L'impiego di olio di colza per l'impianto idraulico non rappresenta un problema a condizione che le temperature non salgano al di sopra dei 65° - 70°. In caso di superamento del limite di temperatura si verifica un invecchiamento precoce del liquido. Questo processo non è reversibile nemmeno mediante raffreddamento e comporta **un'usura precoce del motore idraulico.***

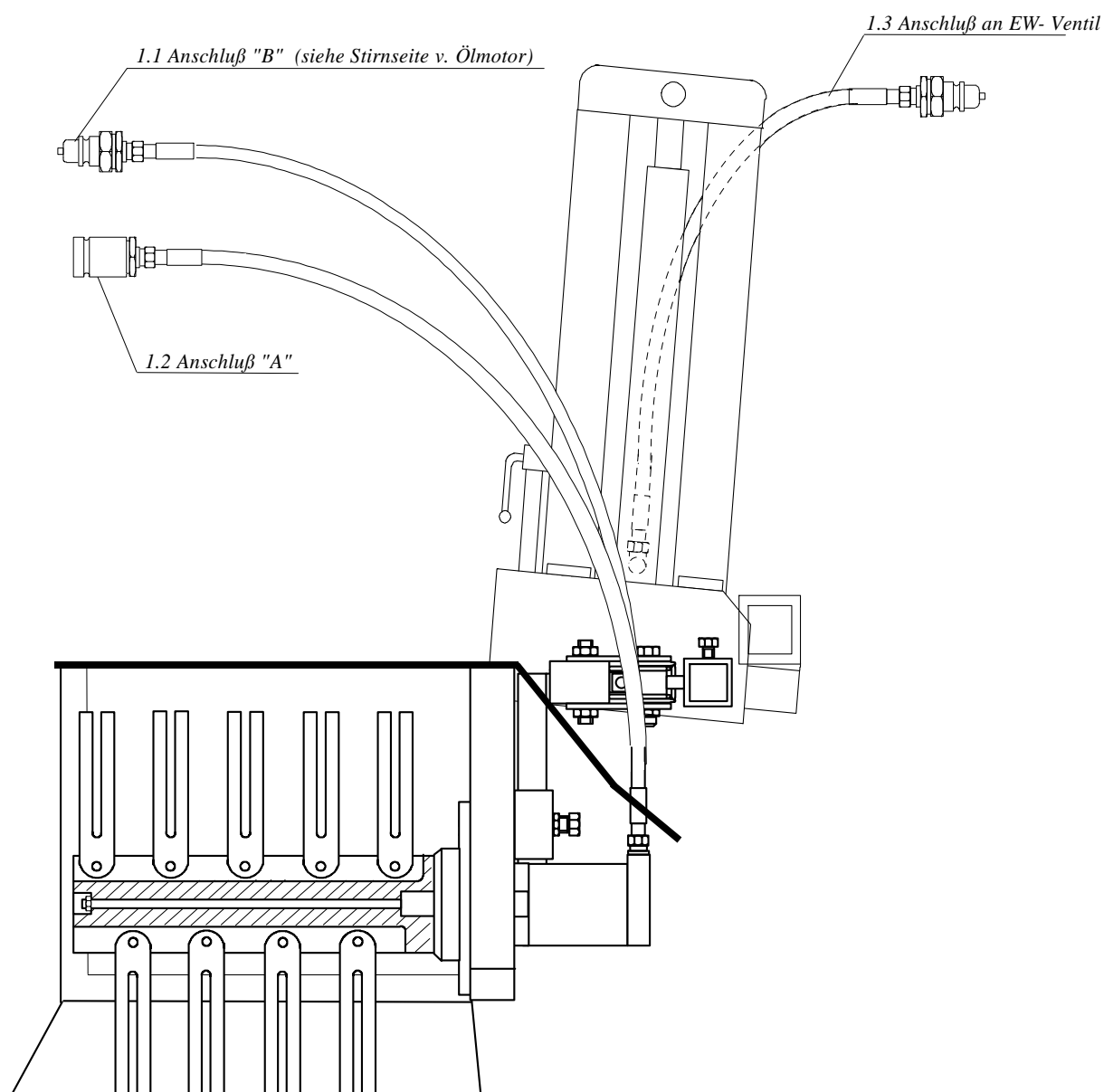
Osservare assolutamente gli intervalli di manutenzione relativi all'olio idraulico del trattore onde assicurare che l'olio idraulico sia pulito.

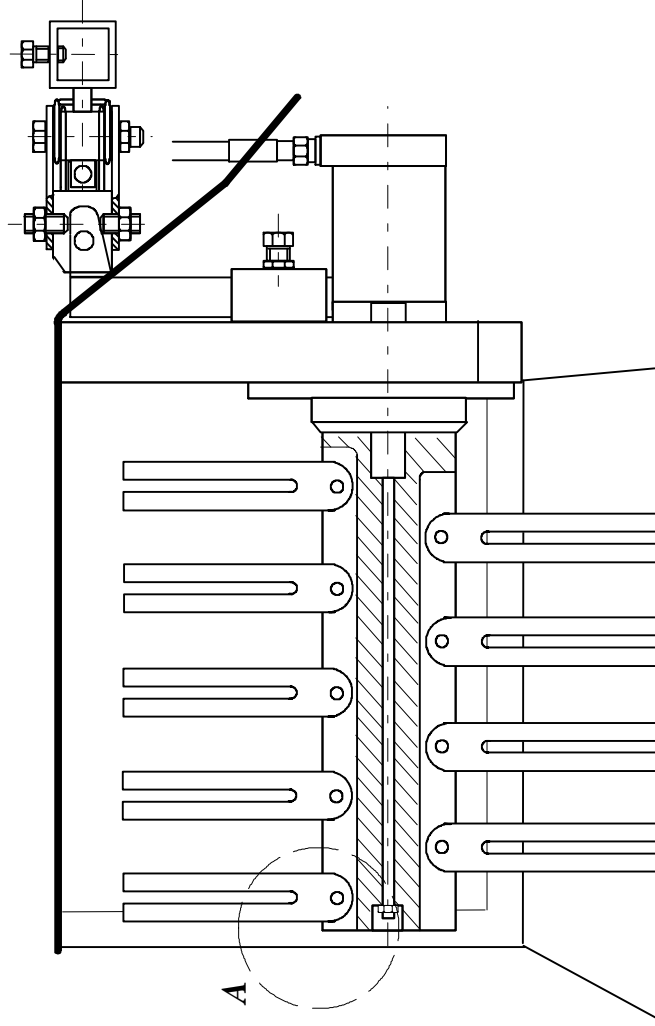
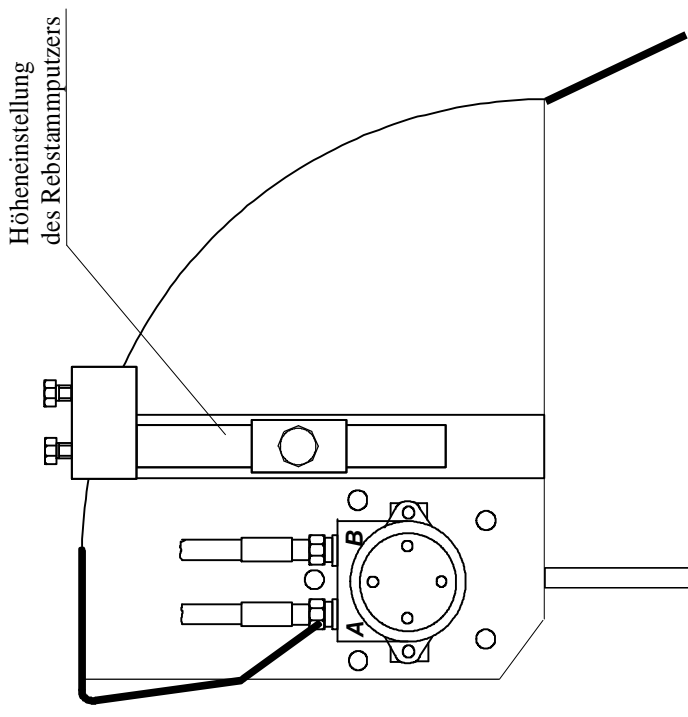
Controllare il livello dell'olio idraulico.

Assicurarsi che il trattore sia adatto per l'uso del pulitore per fusti di vite consultando il fabbricante del trattore

Anschluß des Rebstammputzers an die Traktor- Hydraulik

- Bild- Nr. 1.1 Anschluß an freiem Rücklauf zum Hydraulik- Öltank des Traktors. Anschluß "B" am Ölmotor.
 1.2 Anschluß an arretierbarem EW- Ventil vom Traktor. Anschluß "A" am Ölmotor.
 1.3 Anschluß an arretierbarem EW- Ventil vom Traktor.





Verstellschraube;

dient zur Schrägstellung des R.-Putzers.
Je schräger der Rebstamputzer zur
Fahrtrichtung steht, desto breiter wird
die bearbeitete Fläche (z.B. beim Mulchen)

